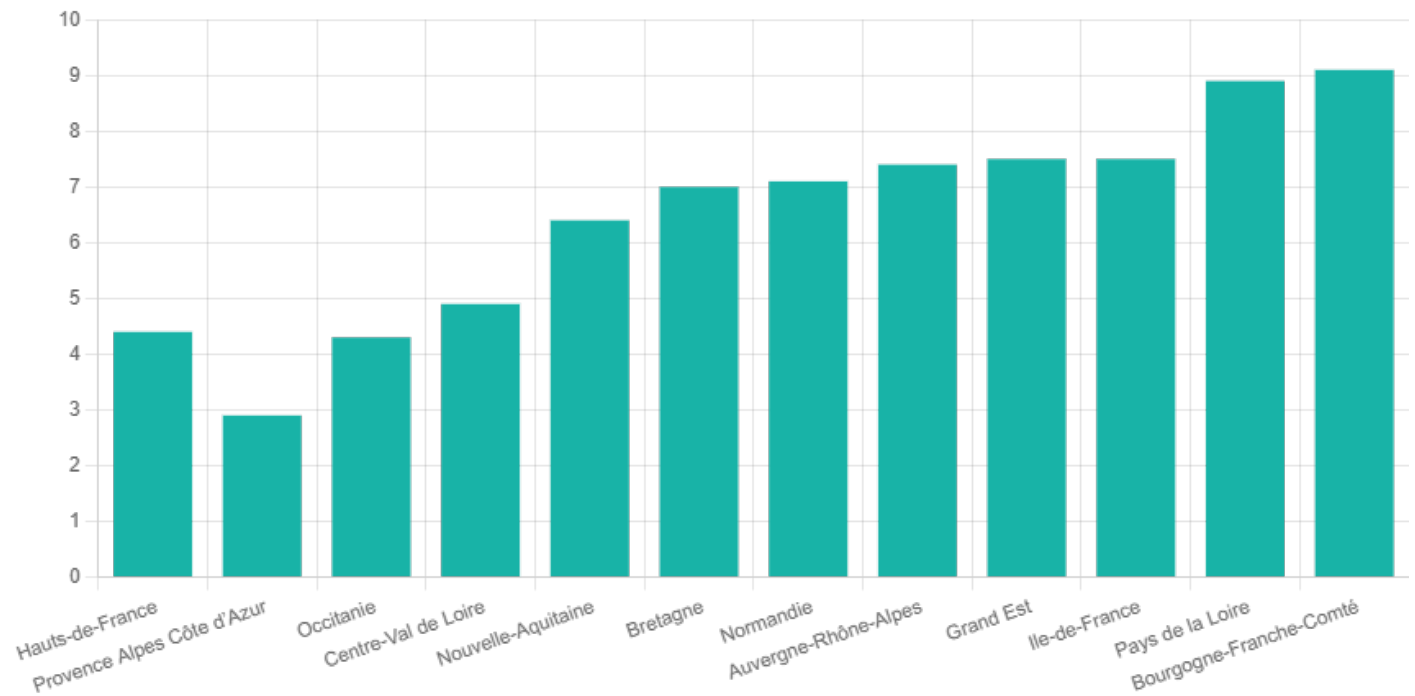


# Parts de marchés régionales de la construction bois dans le marché du logement en 2024

■ Part de marché

Unité : % de marché



📍 Aisne (02) 📅 2025

Source : Enquête nationale construction bois 2025 - Activité 2024

L'Enquête nationale de la construction bois 2025, portant sur les résultats 2024, réalisée par Xerfi, dresse un état des lieux de la construction bois. Le but de cette enquête est de mieux connaître ce marché et de donner aux professionnels les moyens d'anticiper et de répondre à la demande. Retrouvez l'enquête complète dans les publications du site :

<https://www.observabois-hautsdefrance.fr/publication/enquete-nationale-construction-bois-2025-activite-2024/>.

## SECTEURS

Construction bois

## THÉMATIQUES

Logements

Marchés