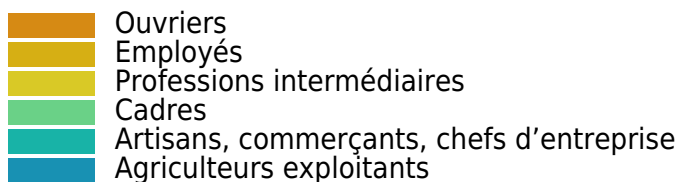
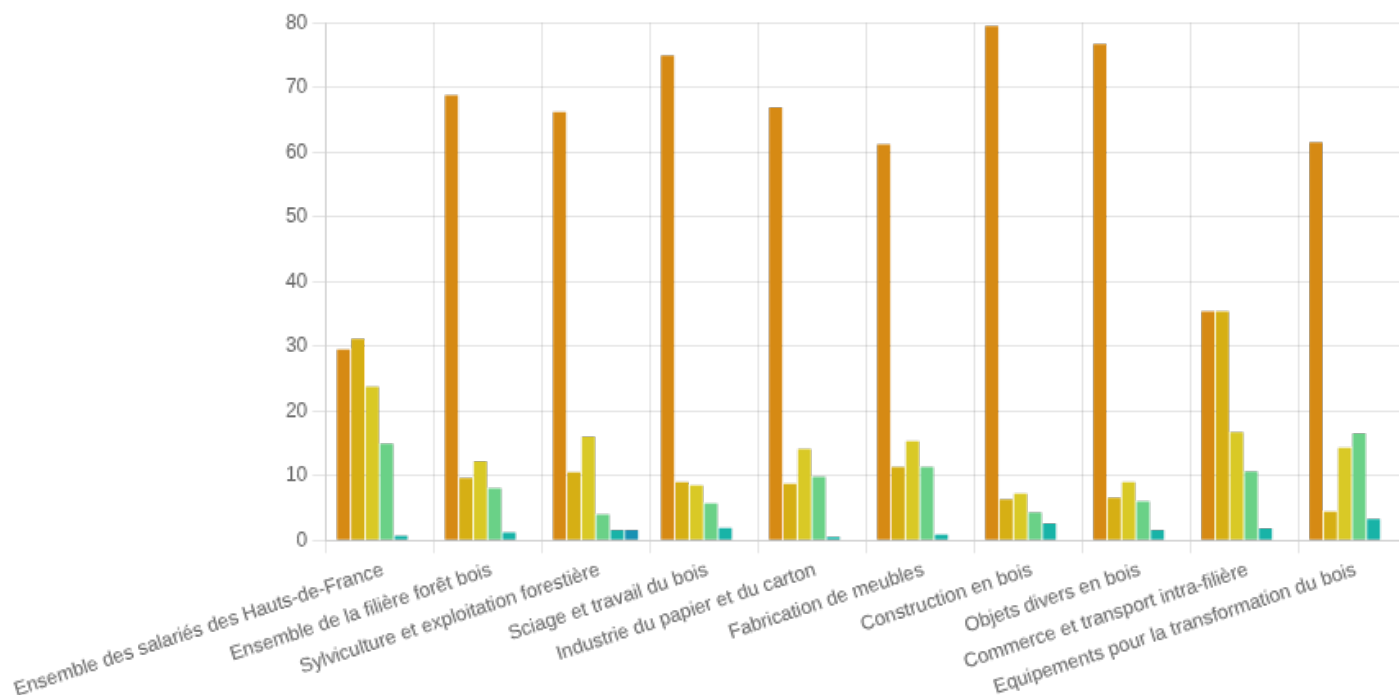


Répartition par catégorie professionnelle de l'ensemble des salariés et de ceux des différents segments de la filière forêt-bois dans les Hauts-de-France



Unité : En %



📍 Hauts-de-France 📅 2022

Source : Etude INSEE filière forêt bois 2022 / Insee, DADS-DSN 2018.

En 2018, 7 salariés de la filière forêt-bois sur 10 sont des ouvriers, contre 3 sur 10 pour l'ensemble des salariés de la région. Les ouvriers sont plus présents dans la construction en bois (80 % des salariés), la fabrication d'objets divers en bois (77 %) ainsi que le sciage et travail du bois (75 %). En revanche, la part de cadres travaillant dans la filière est deux fois plus faible que dans l'ensemble des salariés régionaux (8 % contre 15 %).

Les ouvriers – surreprésentés dans la filière – étant en grande majorité des hommes, la filière forêt-bois est très masculine. En effet, 83 % des salariés de la filière sont des hommes, contre 52 % parmi l'ensemble des salariés de la région. Cette part varie de 80 % pour l'industrie du papier et du carton à 92 % pour la construction en bois.

Les salariés de la filière sont plus âgés que l'ensemble des salariés de la région. 29 % ont 50 ans ou plus, contre 26 % au niveau régional.

SECTEURS

1ère transformation

2nde transformation

Forêt

Construction bois

THÉMATIQUES

Emplois