

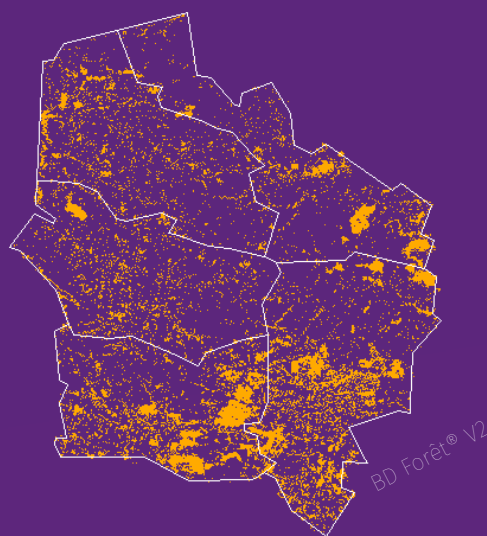
# LES FORÊTS DES HAUTS-DE-FRANCE



11<sup>e</sup> RÉGION LA PLUS BOISÉE DE FRANCE

15 % COUVERT  
PAR LA FORÊT

470 000 HECTARES DE FORÊT



BD Forêt® V2

CHÊNE PÉDONCULÉ



ESSENCES PRINCIPALES  
EN SURFACE

75 % PROPRIÉTÉ PRIVÉE



75 % AU NIVEAU NATIONAL

96 % DE FEUILLUS 1<sup>ère</sup> RÉGION LA PLUS FEUILLUE

DONT 20 % DE LA SURFACE NATIONALE EN PEUPLERAIES



8<sup>e</sup> RÉGION EN VOLUME DE BOIS

84 MILLIONS DE m<sup>3</sup>

DONT 38 % DE GROS BOIS ET TRÈS GROS BOIS

PENTES FAIBLES - ACCÈS SIMPLE

EXPLOITATION FACILE

