



Observabois  
HAUTS-DE-FRANCE

# 2025 MEMENTO FORÊT BOIS HAUTS-DE-FRANCE

[www.observabois-hautsdefrance.fr](http://www.observabois-hautsdefrance.fr)

AVEC LE SOUTIEN DE :



  
**PRÉFET  
DE LA RÉGION  
HAUTS-DE-FRANCE**  
*Liberté  
Égalité  
Fraternité*

DIRECTION RÉGIONALE DE L'ALIMENTATION,  
DE L'AGRICULTURE ET DE LA FORÊT



Région  
Hauts-de-France

AVEC LA PARTICIPATION DE :

  
**PRÉFET  
DE LA RÉGION  
HAUTS-DE-FRANCE**  
*Liberté  
Égalité  
Fraternité*

Direction régionale de l'environnement,  
de l'aménagement et du logement

  
**RÉPUBLIQUE  
FRANÇAISE**  
*Liberté  
Égalité  
Fraternité*







**Thierry Dambrine**  
Président de Fibois Hauts-de-France



Une forêt en expansion, des parts de marché de la construction bois en hausse, un nombre d'établissements et d'étudiants dans la filière toujours plus important... Au cœur des enjeux de la transition écologique et économique de la région, la filière forêt bois des Hauts-de-France continue à se développer et à compter !

Notre filière a créé et mis en ligne en mars 2022 Observabois Hauts-de-France, l'observatoire général de la filière forêt bois en région, porté par Fibois Hauts-de-France votre interprofession. Cet outil a pour but de suivre l'activité globale de la filière afin d'en analyser ses évolutions et d'anticiper ses besoins.

Le mémento de la filière forêt bois des Hauts-de-France, dont vous tenez en main la deuxième édition, vous présente une photographie de la filière forêt bois régionale sur la base des principales données disponibles en octobre 2025 sur Observabois Hauts-de-France. Vous y découvrirez toutes les caractéristiques de notre région, dotée d'une modeste surface forestière mais grande utilisatrice de bois.

N'hésitez pas à nous contacter si vous disposez d'informations pouvant l'alimenter !

## LE MÉMENTO

Le mémento Observabois regroupe des statistiques consolidées par grands secteurs (forêt, première transformation, construction bois...), de manière à dresser le profil complet de notre filière régionale. Les données figurant dans l'ensemble de cette édition ont été arrêtées au 1er novembre 2025 sur base d'études ou d'enquêtes publiées en 2024 ou 2025.

L'ensemble des données sont disponibles, sur chacun des sujets présentés, et sont à consulter sur [www.observabois-hautsdefrance.fr](http://www.observabois-hautsdefrance.fr). Nous vous invitons vivement à vous abonner à la newsletter pour être informé des nouvelles parutions.



# Sommaire

---



**P5**

La filière forêt bois



**P6**

Les forêts des Hauts-de-France



**P10**

La récolte de bois



**P15**

Les sciages de bois



**P18**

Le bois énergie



**P23**

La construction bois



**P25**

Les établissements et les emplois salariés de la filière forêt bois



**P27**

La situation économique et financière des entreprises de la filière



**P30**

Les formations de la filière forêt bois



**P32**

Le commerce extérieur



**P33**

Méthodologie, glossaire et sources



**P36**

Synthèse



**P38**

Les outils disponibles

Directrice de publication : Fabienne Delabouglise  
Textes : Fibois Hauts-de-France  
Conception graphique : Grand Nord l'Agence - [www.grandnord.fr](http://www.grandnord.fr)  
Impression sur papier PEFC : Nord Imprim



# La filière forêt bois

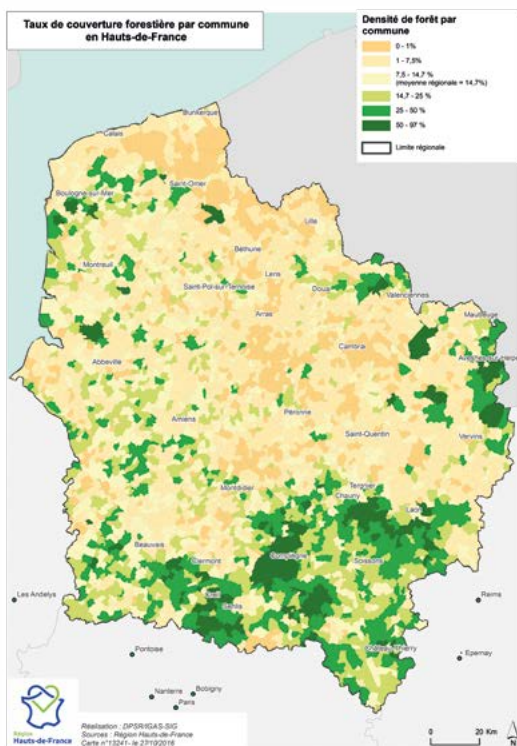




# Les forêts des Hauts-de-France

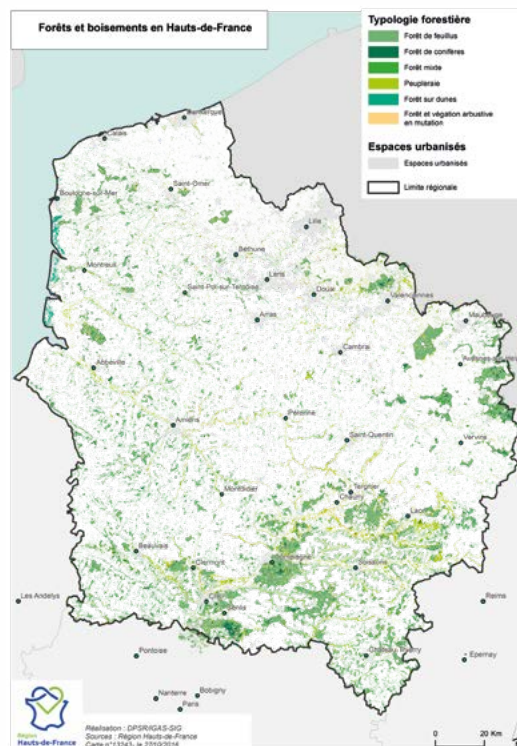


## Taux de couverture forestière par commune dans les Hauts-de-France



→ Source : Cartothèque de la Région Hauts-de-France  
<https://cartes.hautsdefrance.fr/node/730>

## Typologie forestière de la forêt des Hauts-de-France

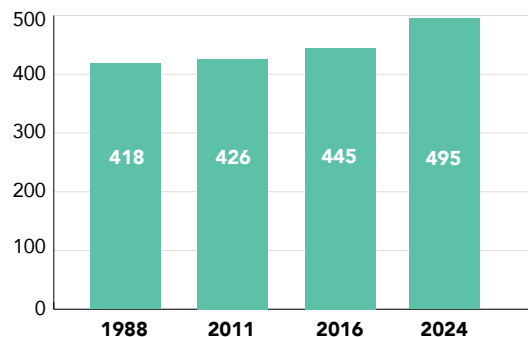


→ Source : Cartothèque de la Région Hauts-de-France  
<https://cartes.hautsdefrance.fr/node/732>

## Superficie forestière

en milliers d'hectares	Hauts-de-France	France
<b>Surface forestière</b>	<b>495 ± 21</b>	<b>17 568 ± 104</b>
Taux de boisement	<b>15 %</b>	32 %
Forêt de production	<b>485 ± 21</b>	16 700 ± 111
Forêts domaniales	<b>98 ± 8</b>	1557 ± 31
Autres forêts publiques	<b>ns</b>	2809 ± 31
Forêts privées	<b>375 ± 21</b>	13 202 ± 102
Part de la forêt nationale	<b>2,82 %</b>	100 %

## Évolution de la superficie forestière de 1988 à 2024 (en milliers d'hectares)



→ Source : IGN – Inventaire forestier 2025 (campagnes 2020 à 2024)

## Répartition de la propriété forestière

Forêt privée **76 %** Forêt publique **24 %**



**150 000**

**propriétaires privés**

**dont 3 298 propriétaires de plus de 20 hectares**

→ Source : CNPF Hauts-de-France-Normandie



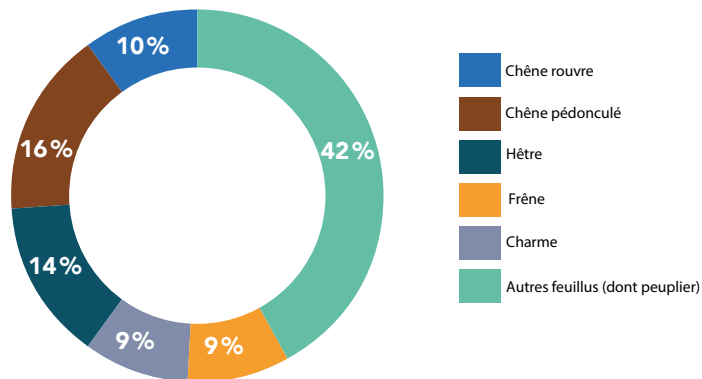
# Les forêts des Hauts-de-France

## Essences principales des peuplements

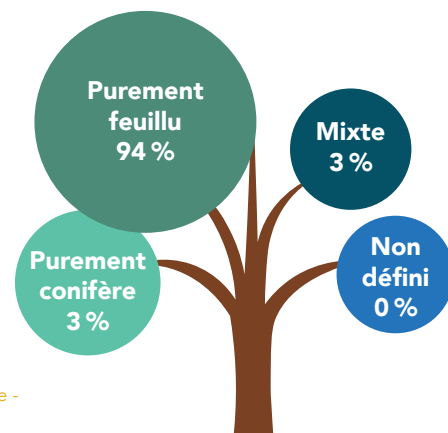
(essence ayant le plus fort couvert libre relatif sur le point d'inventaire)

	En milliers d'hectares
Chêne rouvre	46
Chêne pédonculé	72
Hêtre	66
Frêne	40
Charme	40
Autres feuillus (dont peuplier)	191
Non défini	n.s

→ Source : IGN – Inventaire forestier 2025 (campagnes 2020 à 2024)



## Type de peuplement





## Superficie forestière, volume de bois vivant et nombre de tiges dans les forêts des Hauts-de-France

		Hauts-de-France	France métropolitaine
Superficie forestière	Total forêt (milliers d'hectares)	495 ± 21	17 568 ± 104
	Forêt de production (milliers d'hectares) - Hors peupleraie	457 ± 21	16 552 ± 112
Volume de bois vivant	Total (millions de m³)	90 ± 7	2872 ± 46
	Par hectare (m³/hectare)	189 ± 13	173 ± 3
Nombre de tiges*	Total (millions de tiges)	253 ± 20	11 427 ± 171
	Par hectare (tiges/hectares)	529 ± 34	689 ± 9

→ Source : IGN – Inventaire forestier 2025 (campagnes 2020 à 2024)

## Bilan des flux forestiers dans les Hauts-de-France et en France métropolitaine

en millions de m³/an	Hauts-de-France	France métropolitaine
Production biologique*	2,9 ± 0,2	87,8 ± 1,3
Mortalité	0,4 ± 0,1	16,7 ± 0,7
Prélèvements	2 ± 0,4	51,7 ± 2,8
Bilan des flux*	0,5 ± 0,5	19,3 ± 3,1

→ Source : Source IGN – Inventaire forestier 2025 (campagnes 2020 à 2024)

+ - : intervalle de confiance

\* Voir glossaire page 34



# La récolte de bois

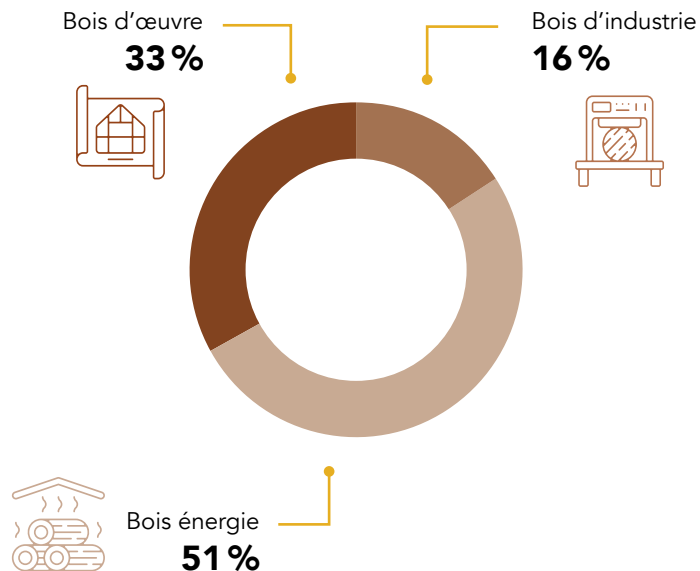
## Récolte de bois par département des Hauts-de-France et par type d'usage en 2023

Millier de m³ de bois rond	Aisne	Nord	Oise	Pas-de-Calais	Somme	Région Hauts-de-France	France métropolitaine	Part Hauts-de-France / France métro.
<b>Récolte totale de bois</b>	<b>936</b>	<b>221</b>	<b>530</b>	<b>150</b>	<b>296</b>	<b>2 133</b>	<b>39 140</b>	<b>5,45 %</b>
Dont bois certifiés	628	187	369	111	152	1447	20 358	7,11%
Part du département dans la récolte régionale	43,88 %	10,36 %	24,85 %	7,03 %	13,88 %	100 %	-	-
<b>Bois d'œuvre</b>	<b>318</b>	<b>75</b>	<b>178</b>	<b>62</b>	<b>68</b>	<b>701</b>	<b>18 511</b>	<b>3,79%</b>
Grumes de feuillus	289	62	154	45	44	595	4 813	12,36 %
Dont chênes	50	15	58	5	3	106	13 698	0,77 %
Dont hêtres	49	7	35	9	7	107	857	12,49 %
Dont feuillus précieux (merisiers, frênes, érables, etc)	74	18	11	13	8	124	304	40,79 %
Dont peupliers	93	14	36	13	20	176	1 214	14,50 %
Grumes de conifères	29	12	24	16	25	106	14 739	0,72 %
<b>Bois d'industrie</b>	<b>188</b>	<b>28</b>	<b>108</b>	<b>13</b>	<b>10</b>	<b>347</b>	<b>10 264</b>	<b>3,38 %</b>
Feuillus	171	24	97	9	5	306	4 025	7,60 %
Conifères	17	4	11	4	5	41	6 239	0,66 %
<b>Bois énergie</b>	<b>430</b>	<b>118</b>	<b>244</b>	<b>75</b>	<b>218</b>	<b>1085</b>	<b>10 365</b>	<b>10,47 %</b>

→ Source : Agreste, Enquête annuelle de branche Exploitation forestière et sciages en Hauts-de-France 2024 – Activité 2023

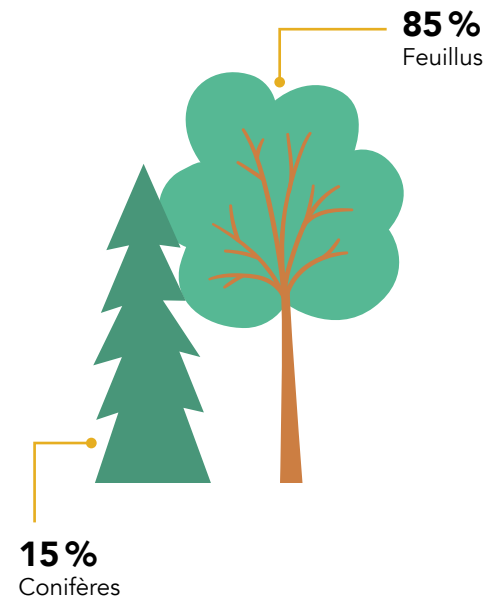
## Détail de la répartition de la récolte de bois

→ 2,1M m<sup>3</sup> ronds



## Détails sur le bois d'œuvre récolté

→ 0,7M m<sup>3</sup> ronds

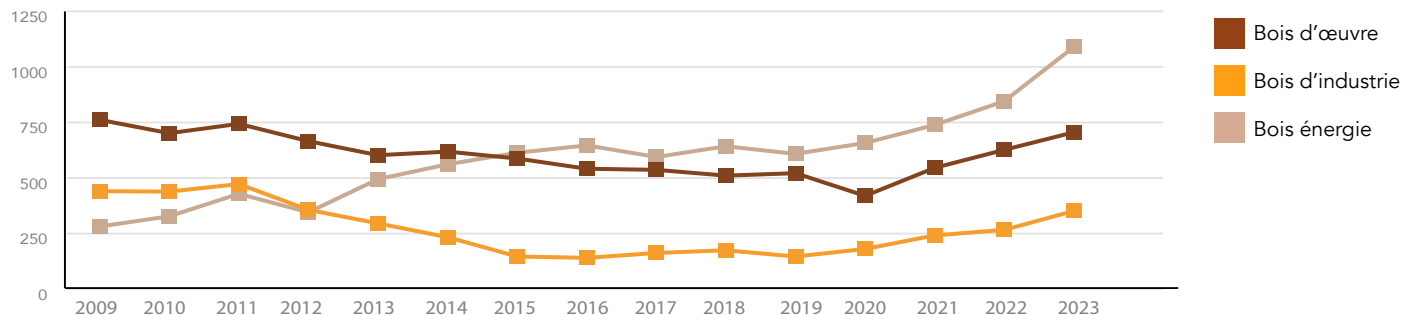


→ Source : Agreste, Enquête annuelle de branche Exploitation forestière et sciages en Hauts-de-France 2024 – Activité 2023



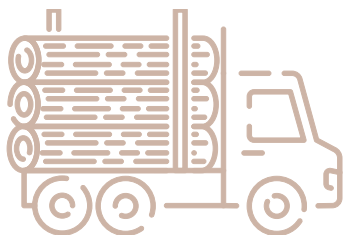
# La récolte de bois



## Évolution des volumes récoltés de bois d'œuvre, bois d'industrie et de bois énergie entre 2009 et 2023 (en milliers de m<sup>3</sup>)



→ Source : Agreste, Enquête annuelle de branche Exploitation forestière et sciages en Hauts-de-France 2024 – Activité 2023

## Évolution de la récolte de bois d'œuvre dans les Hauts-de-France de 2018 à 2023 (milliers de m<sup>3</sup>)

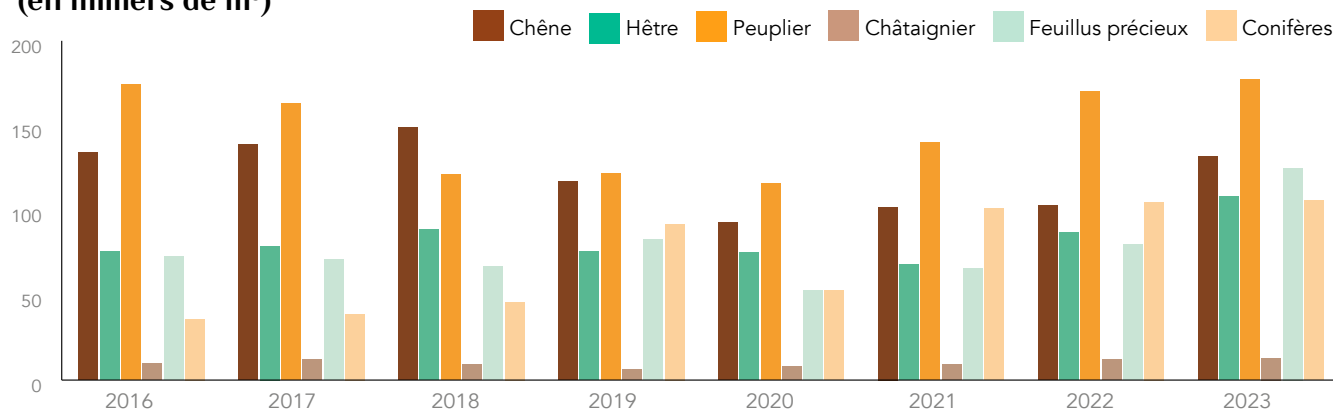


	2018	2019	2020	2021	2022	2023
 <b>Feuillus</b>	460	425	362	440	518	595
 <b>Conifères</b>	46	92	53	101	105	106
<b>TOTAL</b>	<b>506</b>	<b>517</b>	<b>415</b>	<b>541</b>	<b>623</b>	<b>701</b>

→ Source : Agreste, Enquête annuelle de branche Exploitation forestière et sciages en Hauts-de-France 2024 – Activité 2023

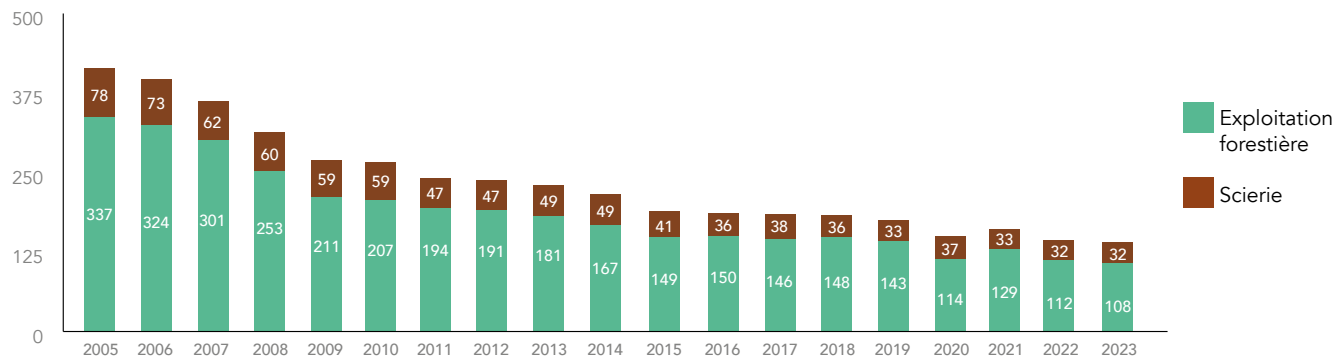
## Évolution de la récolte de grumes dans les Hauts-de-France de 2016 à 2023 par essence

(en milliers de m<sup>3</sup>)



Source : Agreste, Enquête annuelle de branche Exploitation forestière et sciages en Hauts-de-France 2024 – Activité 2023

## Nombre d'exploitations forestières et de scieries en Hauts-de-France depuis 2005



Source : Agreste, Enquête annuelle de branche Exploitation forestière et sciages en Hauts-de-France 2024 – Activité 2023

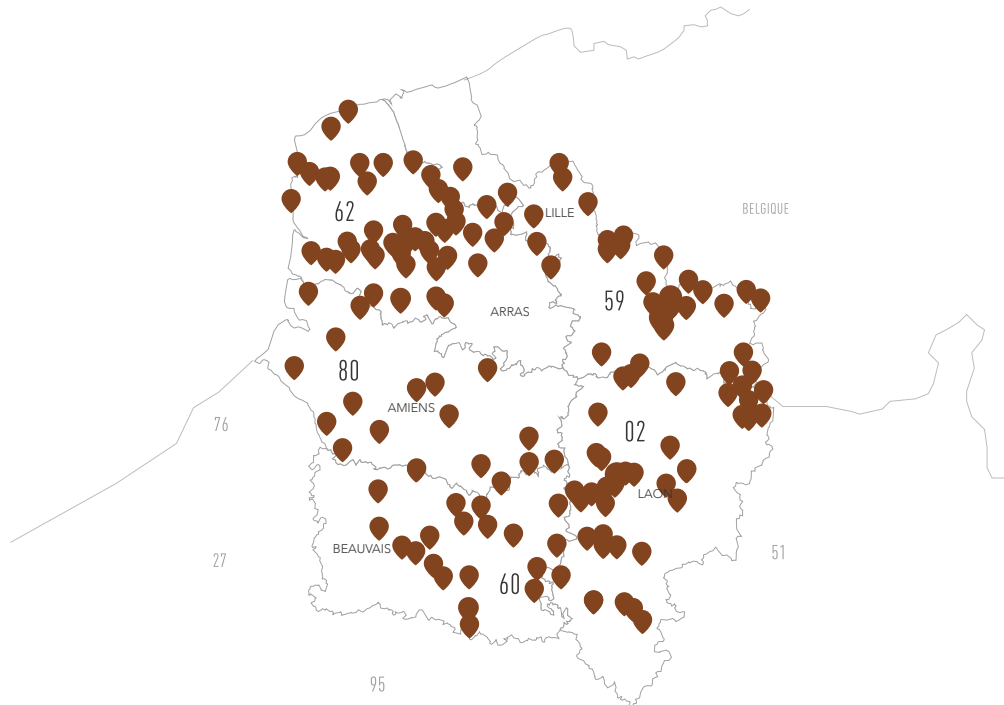
- Mémento 2025 de la filière forêt bois en Hauts-de-France -





# La récolte de bois

## Carte des principales entreprises de travaux forestiers (ETF) des Hauts-de-France



→ Source : Fibois Hauts-de-France - Cette carte n'est pas exhaustive et indique la localisation des Entrepreneurs de Travaux Forestiers identifiés par Fibois Hauts-de-France et ses partenaires.



# Les sciages de bois

## Production de sciages en Hauts-de-France et en France métropolitaine en 2023

En m³ de sciages	Hauts-de-France	France métropolitaine	Part Hauts-de-France / France métropolitaine
<b>Sciage total de feuillus</b>	<b>74 013</b>	<b>1 174 376</b>	<b>6,30 %</b>
Chêne	10 366	547 207	1,89 %
Hêtre	13 707	322 927	4,24 %
Peuplier	41 225	90 681	45,46 %
Châtaignier, feuillus précieux et autres feuillus	8 715	90 681	9,61 %
<b>Sciage total de conifères</b>	<b>5 794</b>	<b>6 488 003</b>	<b>0,09 %</b>
Sapin-épicéa	2 391	3 865 726	0,06 %
Douglas	2 872	1 143 045	0,25 %
Pin maritime	s	964 271	s
Pin sylvestre, mélèze et autres conifères	s	514 961	s
<b>Sciage total</b>	<b>79 807</b>	<b>7 662 379</b>	<b>1,04 %</b>
<b>Dont sciages certifiés</b>	<b>43 693 (54,75 %)</b>	<b>3 292 694 (42,97 %)</b>	<b>13,25 %</b>
<b>Dont sciages à palettes</b>	<b>10 679 (13,38 %)</b>	<b>1 494 454 (19,50 %)</b>	<b>0,71 %</b>

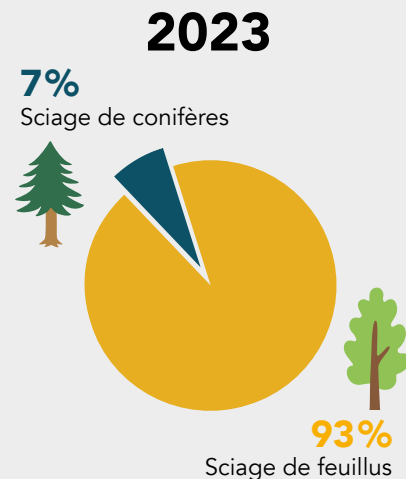
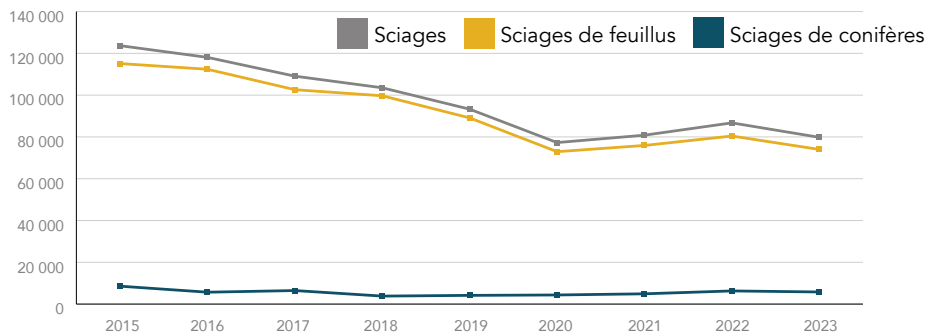
s = secret statistique

→ Source : Agreste, Enquête annuelle de branche Exploitation forestière et sciages en Hauts-de-France 2024 – Activité 2023



# Les sciages de bois

## Évolution des sciages de bois dans les Hauts-de-France de 2015 à 2023

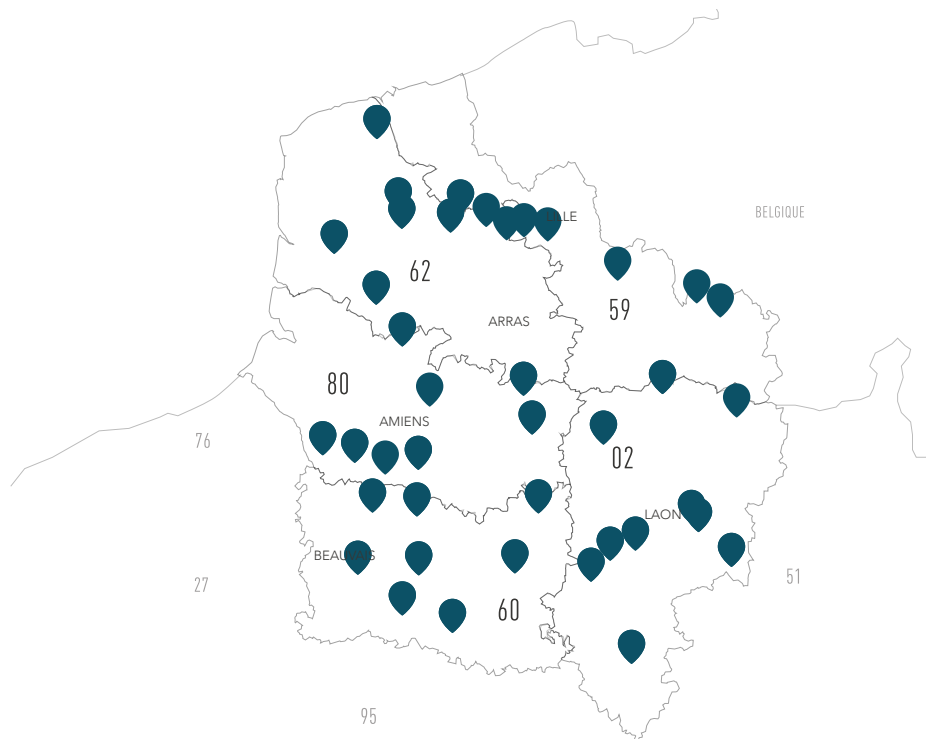


En m³ de sciages	Sciages		Sciages de feuillus		Sciages de conifères	
Année	Région	% France métropolitaine	Région	% France métropolitaine	Région	% France métropolitaine
2015	123 677	1,62 %	115 112	9,03 %	8 565	0,09 %
2016	118 063	1,53 %	112 375	8,56 %	5 688	0,10 %
2017	109 077	1,37 %	102 603	7,70 %	6 474	0,06 %
2018	103 512	1,28 %	99 689	7,39 %	3 823	0,06 %
2019	93 275	1,21 %	89 107	7,11 %	4 168	0,06 %
2020	77 294	0,97 %	72 934	6,18 %	4 360	0,06 %
2021	80 832	0,94 %	75 918	5,90 %	4 914	0,07 %
2022	86 724	1,03 %	80 430	6,35 %	6 294	0,09 %
2023	79 807	1,04 %	74 013	6,30 %	5 794	0,09 %

→ Source : Agreste, Enquête annuelle de branche Exploitation forestière et sciages en Hauts-de-France 2024 – Activité 2023

- Mémento 2025 de la filière forêt bois en Hauts-de-France -

## Carte des principales scieries des Hauts-de-France



→ Source : Fibois Hauts-de-France - Cette carte n'est pas exhaustive et indique la localisation des principales scieries des Hauts-de-France, certaines petites unités de sciage ou scieries mobiles n'y figurent donc pas.





## État des lieux des équipements de plus de 50Kw en Hauts-de-France

	Nombre d'installations	Puissance totale installée (kW)	Consommation de biomasse (en tonnes/an)	Production énergétique (en GWh/an)
Chaudières dédiées	349	82 486	59 048	172
Réseaux techniques	45	14 449	10 924	25
Réseaux de chaleur urbains	44	209 390	297 724	607
Cogénération (CRE)	3	175 800	476 000	395
Industrie (BCIAT)	10	136 700	287 723	785
<b>TOTAL</b>	<b>451</b>	<b>618 825</b>	<b>1 131 419</b>	<b>1 984</b>

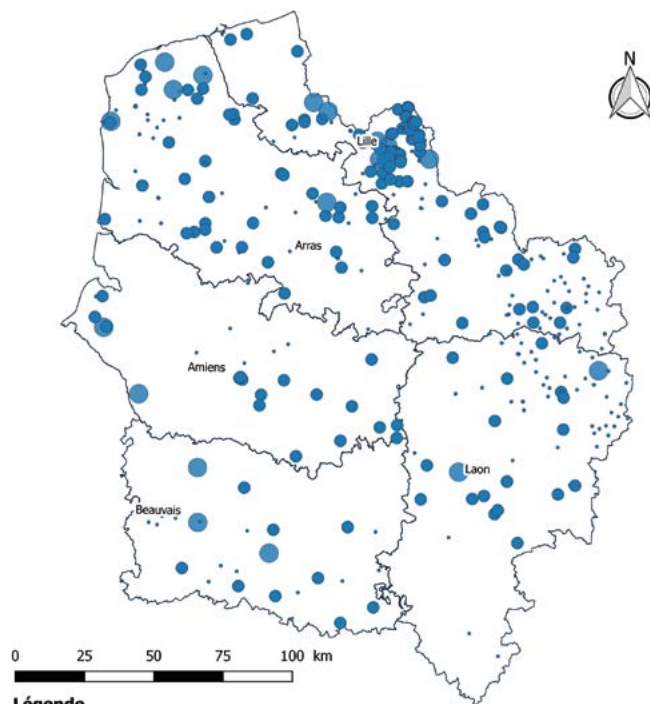


Tout comme un réseau de chaleur, un réseau technique chauffe plusieurs bâtiments. Il n'alimente cependant que les bâtiments d'un unique maître d'ouvrage, contrairement au réseau de chaleur qui alimente les bâtiments de différents maîtres d'ouvrage. La qualification de certains petits réseaux étant parfois difficile à établir compliquée, certaines installations recensées comme des réseaux de chaleur pourraient s'avérer être en fait des réseaux techniques.

→ Source : Fibois Hauts-de-France - 2025



## Carte des chaufferies dédiées régionales\*

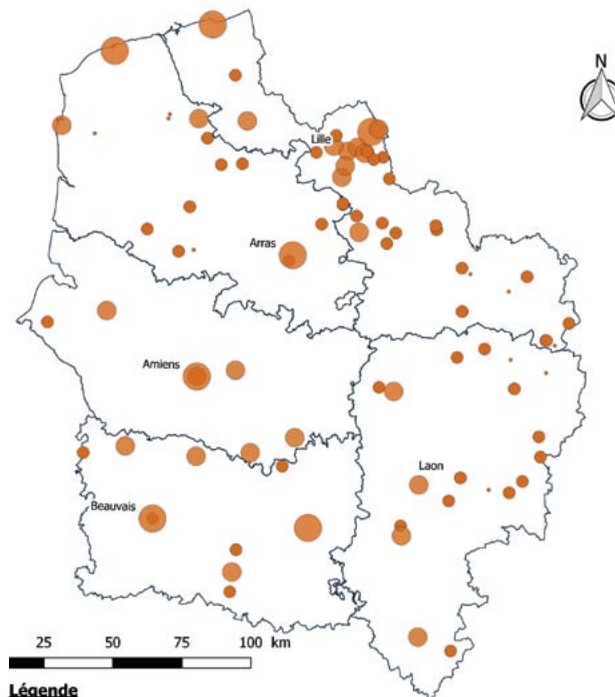


### Légende

#### Chaufferie dédiée

- Inférieure à 100 kW
  - Entre 100 et 1000 kW
  - Entre 1000 et 10 000 kW
  - Supérieure à 10 000 kW
- "Arras" : Préfectures

## Carte des réseaux techniques et réseaux de chaleur\* régionaux



### Légende

#### Réseau technique/de chaleur

- Inférieure à 100 kW
  - Entre 100 et 1000 kW
  - Entre 1000 et 10 000 kW
  - Supérieure à 10 000 kW
- "Arras" : Préfectures

\* Voir glossaire page 34

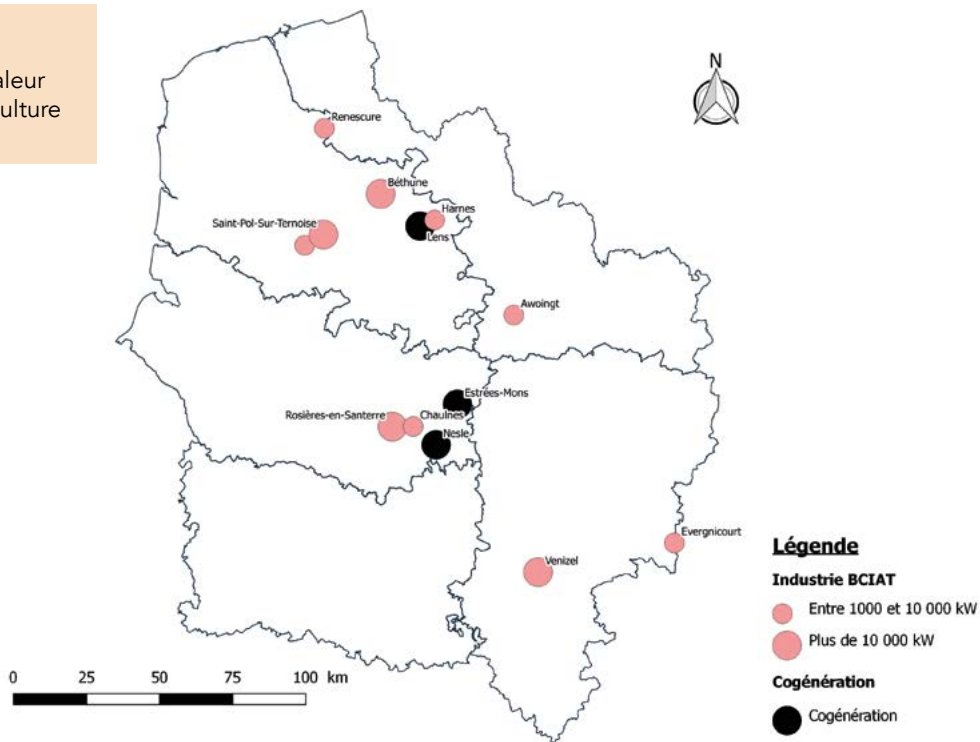


# Le bois énergie

## Carte des chaufferies CRE&BCIAT régionales

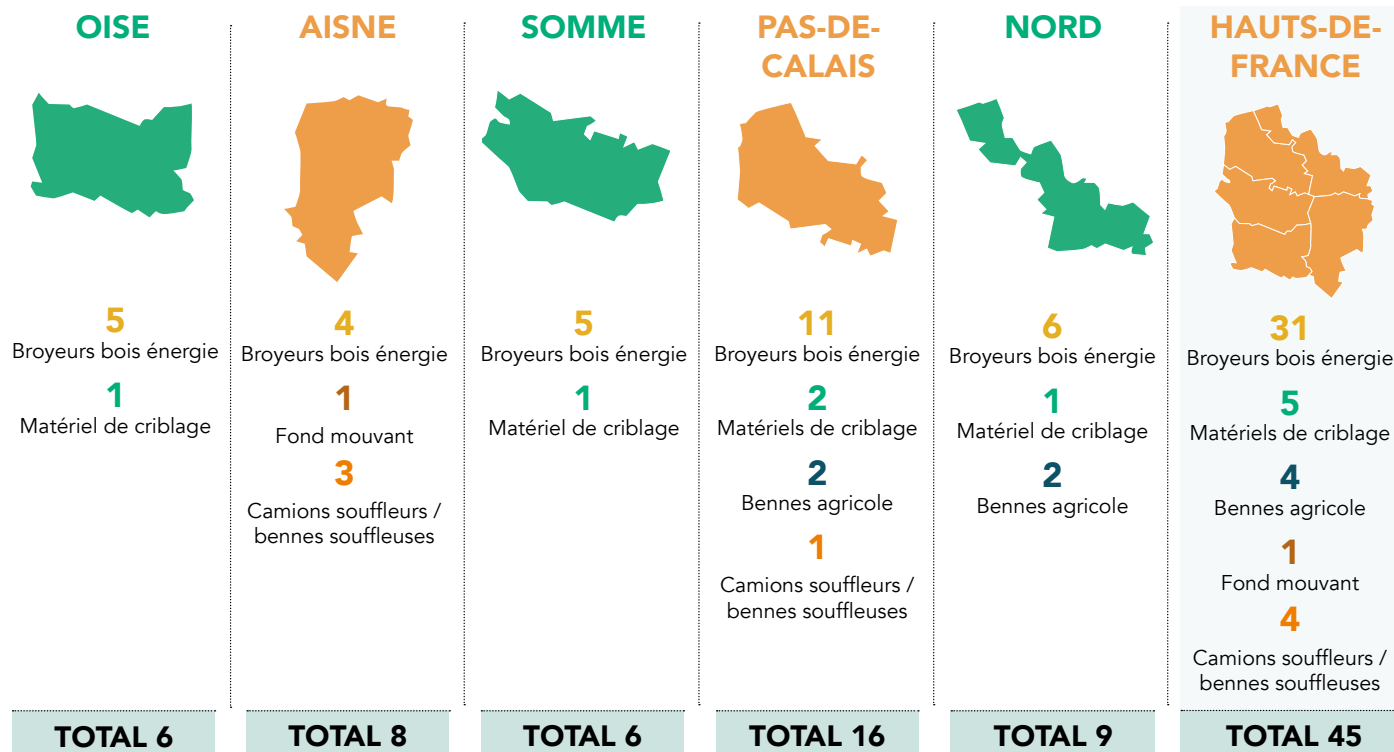
**CRE** = cogénération

**BCIAT** = Biomasse chaleur pour l'industrie, l'agriculture et le tertiaire



→ Source : Fibois Hauts-de-France / BD TOPO IGN - 2025

## Nombre d'équipements bois énergie en Hauts-de-France



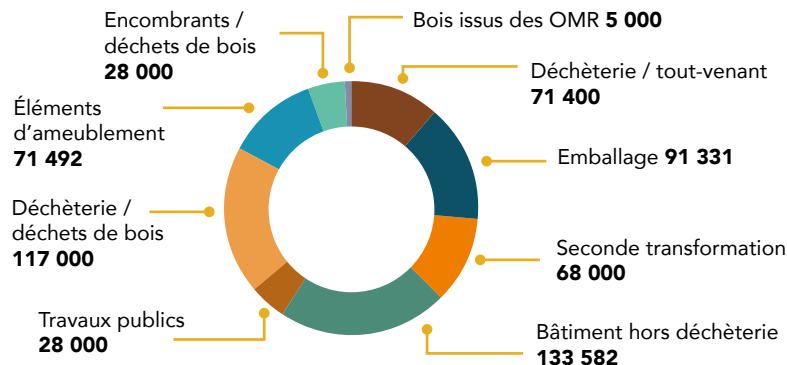
→ Source : Fibois Hauts-de-France

Le recensement de ces équipements bois énergie a été réalisé par Fibois Hauts-de-France auprès des entreprises de la filière et ne peut être considéré comme exhaustif.



# Le bois énergie

## Répartition des flux de déchets bois collectés selon leur origine (en tonnes par an)



## Répartition des modes de traitements des déchets de bois



ISDND\* (enfouissement)  
**71 492 tonnes par an**



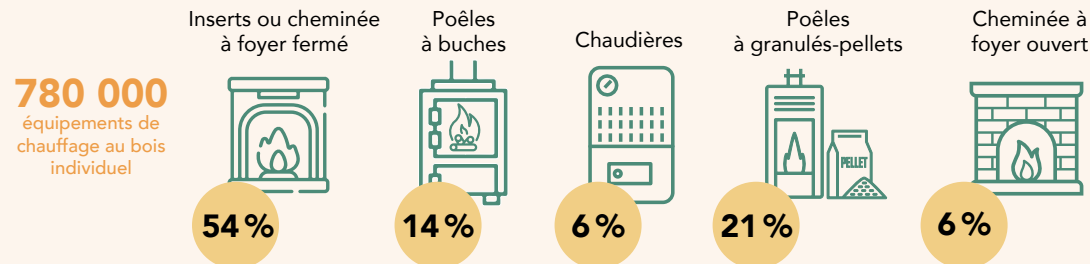
Recyclage  
**91 331 tonnes par an**



Énergie (dont cimenterie et UVE\*\*)  
**68 000 tonnes par an**

\* Installations de Stockage de Déchets Non Dangereux  
\*\* Unité de Valorisation Énergétique

## Répartition du marché de vente des appareils de chauffage au bois



**41 %**  
des foyers utilisent du bois  
en région Hauts-de-France

**403 000**  
foyers utilisent le bois  
pour leur chauffage principal

**302 000**  
foyers utilisent le bois  
en chauffage d'appoint

→ Source : Situation du chauffage domestique au bois en 2022-2023 - ADEME - 2024



# La construction bois

## Nombre de réalisations en bois et part de marché de la construction bois dans la construction de logements en 2024

Logements	Hauts-de-France				France métropolitaine	
	2022		2024		2024	
	Nombre de réalisations en bois	Part de marché (%)	Nombre de réalisations en bois	Part de marché (%)	Nombre de réalisations en bois	Part de marché (%)
Maisons individuelles secteur diffus	280	5,00 %	315	5,80 %	7 000	9,10 %
Maisons individuelles secteur groupé	45	2,1 %	35	2,00 %	1 350	5,50 %
Logements collectifs	575	4,50 %	530	4,20 %	9 900	5,60 %
<b>Tous logements</b>	<b>885</b>	<b>3,9 %</b>	<b>880</b>	<b>4,40 %</b>	<b>18 250</b>	<b>6,60 %</b>
Extension - Surélévation	290	-	330	-	10 450	28,50 %

→ Source : Enquête Nationale de la Construction bois 2025 sur activité 2024 – Xerfi, CODIFAB, France Bois Forêt

## Surfaces réalisées en bois et part de marché de la construction bois dans la construction de locaux non résidentiels en 2024

Bâtiments non résidentiels	Hauts-de-France				France métropolitaine	
	2022		2024		2024	
	Surfaces réalisées en bois	Part de marché (%)	Surfaces réalisées en bois	Part de marché (%)	Nombre de réalisations en bois	Part de marché (%)
Bâtiments tertiaires publics et privés	69 200 m <sup>2</sup>	9,10 %	41 300 m <sup>2</sup>	8,50 %	1 012 900 m <sup>2</sup>	13,60 %
Bâtiments agricoles	-	27,30 %	59 900 m <sup>2</sup>	26,70 %	900 650 m <sup>2</sup>	26,10 %
Bâtiments industriels et artisanaux	28 800 m <sup>2</sup>	8,10 %	21 000 m <sup>2</sup>	7,50 %	540 350 m <sup>2</sup>	19,90 %
Bâtiments de santé	-	-	5 700 m <sup>2</sup>	9,20 %	104 700 m <sup>2</sup>	10,90 %

→ Source : Enquête Nationale de la Construction bois 2025 sur activité 2024 – Xerfi, CODIFAB, France Bois Forêt





# La construction bois

## Chiffre d'affaires des entreprises de bois construction en 2024

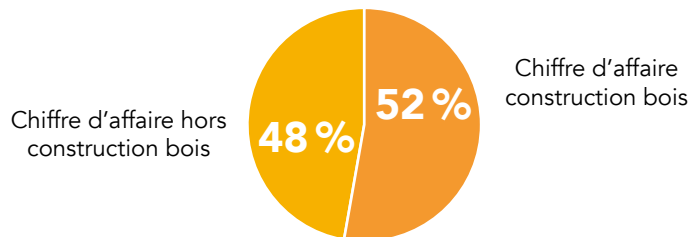
CHIFFRE D'AFFAIRES GLOBAL

**145** millions d'euros

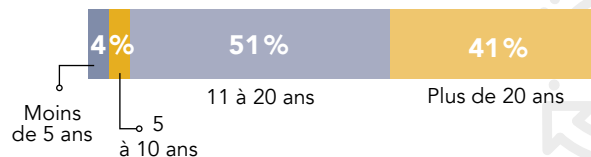
CHIFFRE D'AFFAIRES ACTIVITÉ BOIS CONSTRUCTION

**75** millions d'euros

## Part de la construction bois dans le chiffre d'affaires total des entreprises



## Ancienneté des entreprises sur l'activité bois construction



## Zone géographique d'intervention des entreprises de bois construction



Département	13 %
Départements limitrophes	30 %
Région	26 %
Régions limitrophes	14 %
France entière	17 %

→ Source : Enquête Nationale de la Construction bois activité 2024 – 2025 – Xerfi, CODIFAB, France Bois Forêt



# Les établissements et les emplois salariés de la filière forêt bois

## Effectifs salariés et nombre d'établissements dans la filière forêt bois en Hauts-de-France

Au regard des données INSEE (base SIRENE) et URSSAF disponibles, on estime à 6.400 le nombre d'établissements ayant une activité 100% en lien avec la forêt et/ou le matériau bois (dont le secteur du papier et du carton). Ces établissements emploient 14 700 salariés. En y ajoutant l'ensemble des établissements ayant une activité partiellement en lien avec la filière forêt bois, la filière regroupe 13 200 établissements et 31 200 salariés.

*Le nombre d'établissements de la filière forêt bois recensés en Hauts-de-France en 2025 est plus important qu'en 2023. Cette différence importante s'explique par l'ajout des établissements sans salarié (entreprises individuelles) en 2025, non pris en compte en 2023.*

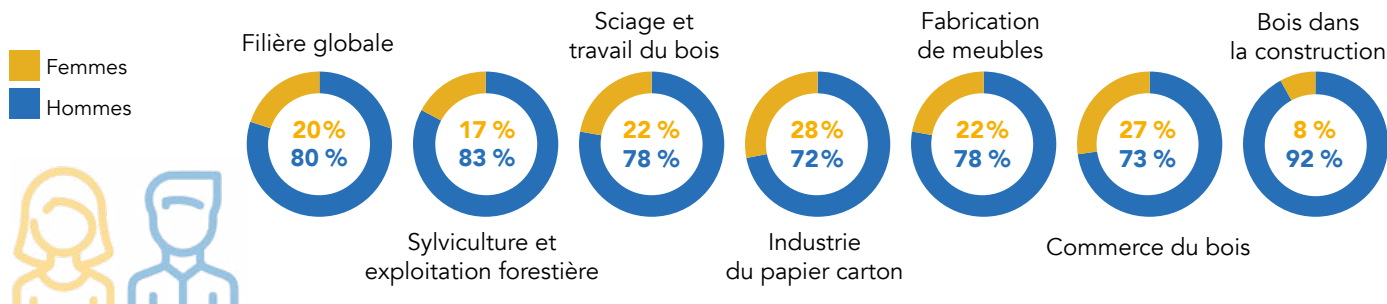
	Ensemble de la filière		Cœur de filière (activité 100% bois)	
	Etablissements	Salariés	Etablissements	Salariés
Sylviculture et exploitation forestière	2 856	819	2 856	819
Sciage et travail du bois	1 546	3 035	1 546	3 035
Industrie du papier et du carton	444	7 796	444	7 796
Fabrication de meubles	1 167	2 107	420	514
Construction bois	5 051	8 654	949	2 026
Objets divers en bois	90	216	87	34
Négoce de bois et de matériaux de construction	970	4 409	119	515
Commerce de détails de meubles	1 121	4 182	0	0
<b>TOTAL</b>	<b>13 244</b>	<b>31 217</b>	<b>6 420</b>	<b>14 739</b>

→ Source : SIRENE, URSSAF, CCI, INSEE

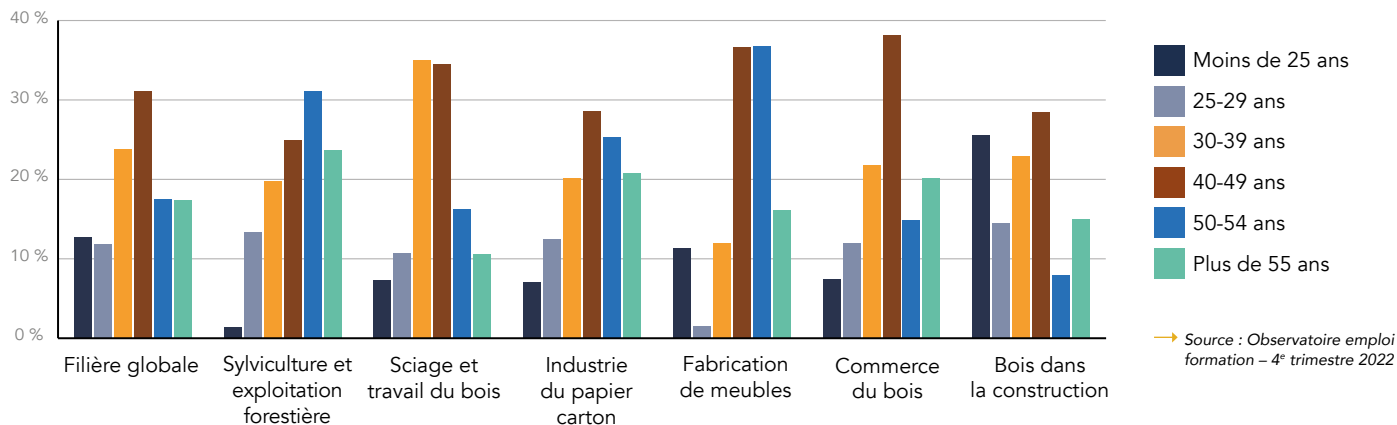


# Les établissements et les emplois salariés de la filière forêt bois

## Répartition par sexe des postes salariés de la filière forêt bois des Hauts-de-France



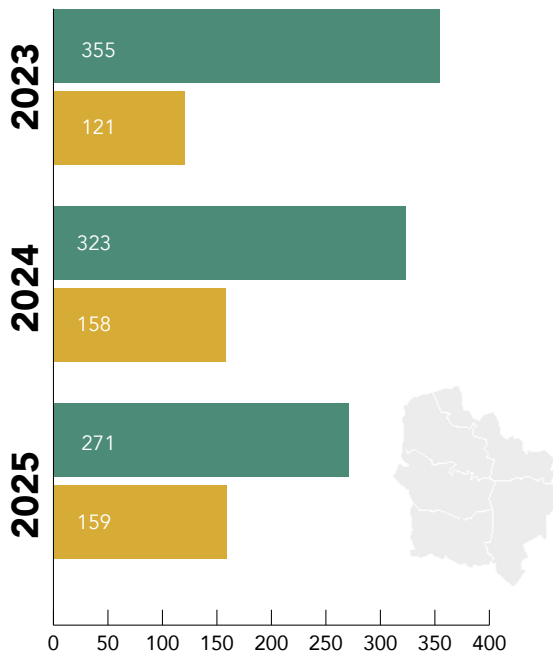
## Répartition par tranche d'âge des salariés de la filière forêt bois des Hauts-de-France





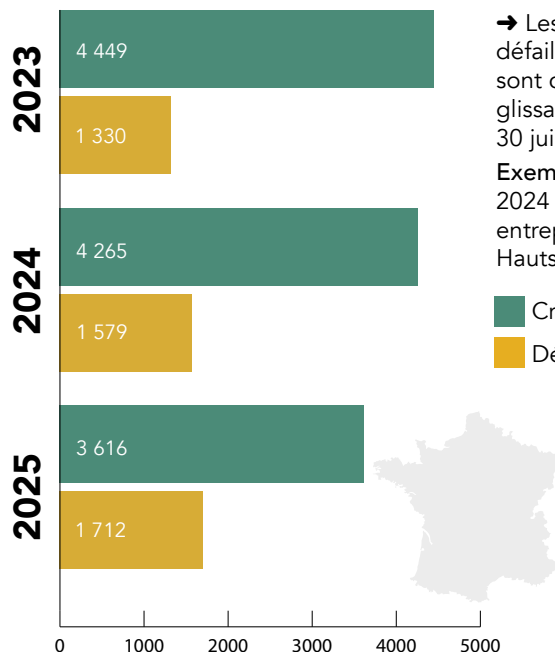
# La situation économique et financière des entreprises de la filière

## Créations et défaillances d'entreprises en Hauts-de-France depuis 2023



→ Source : Module conjoncture Banque de France – Septembre 2025

## Créations et défaillances d'entreprises en France depuis 2023



→ Les créations et défaillances affichées sont calculés sur 12 mois glissants du 1<sup>er</sup> juillet N-1 au 30 juin N.

**Exemple :** entre le 1<sup>er</sup> juillet 2024 et le 30 juin 2025, 355 entreprises ont été créées en Hauts-de-France.

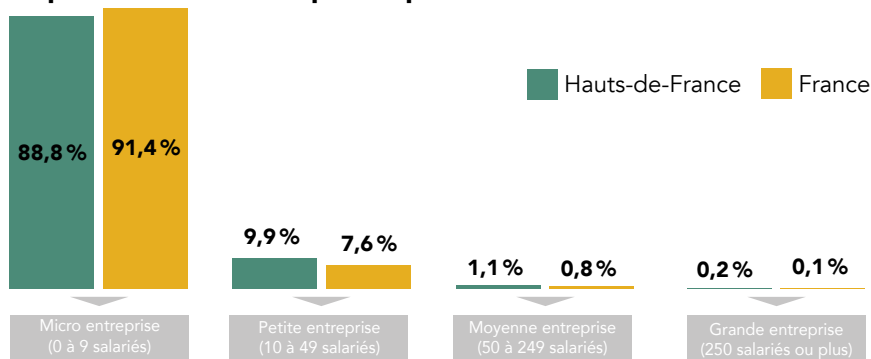
■ Créations  
■ Défaillances

→ Source : Module conjoncture Banque de France – Septembre 2025

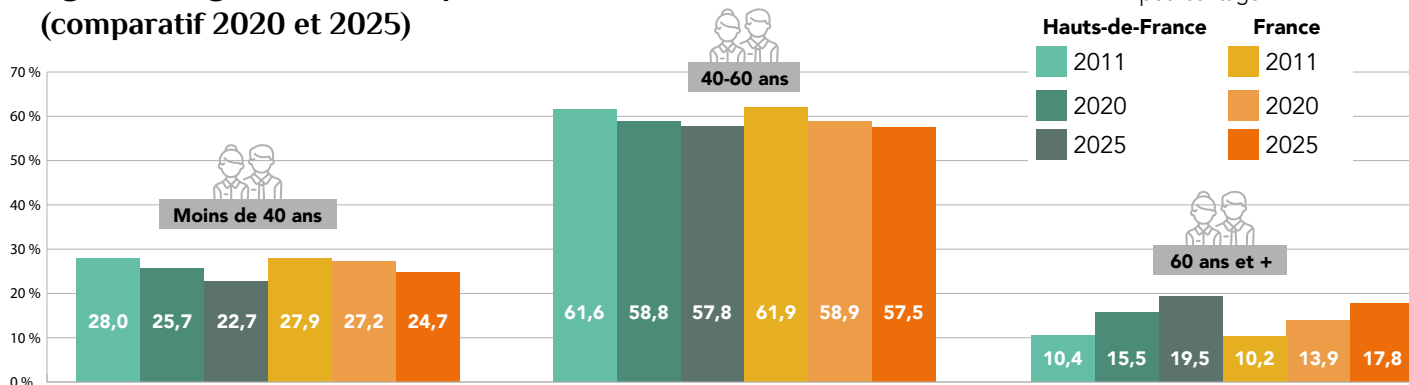


# La situation économique et financière des entreprises de la filière

## Répartition des entreprises par tranche d'effectifs



## Âge des dirigeants des entreprises de la filière forêt bois (comparatif 2020 et 2025)

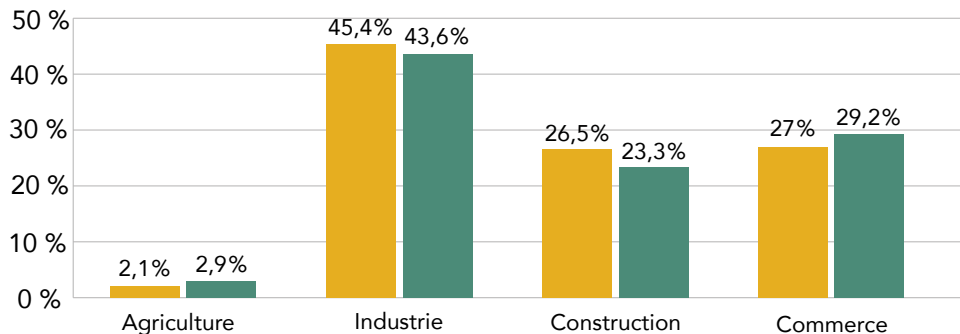


→ Source : Module conjoncturel Banque de France - Données 2025

- Mémento 2025 de la filière forêt bois en Hauts-de-France -



## Représentativité de la valeur ajoutée par secteur

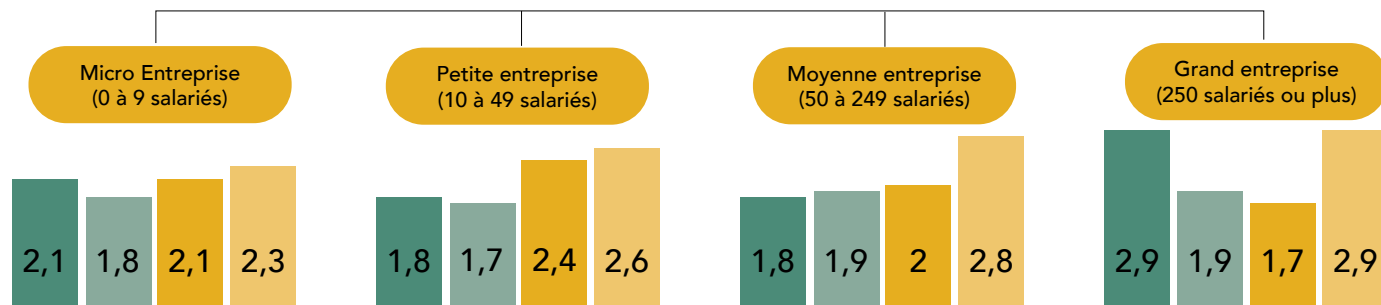


Hauts-de-France France

Source : Module conjoncturel Banque de France - Données 2024

## Capacité de remboursement bancaire des entreprises 2020 et 2025

En nombre d'années



Source : Module conjoncturel Banque de France - Données 2025

Hauts-de-France 2020 Hauts-de-France 2025 France 2020 France 2025



# Les formations de la filière forêt bois

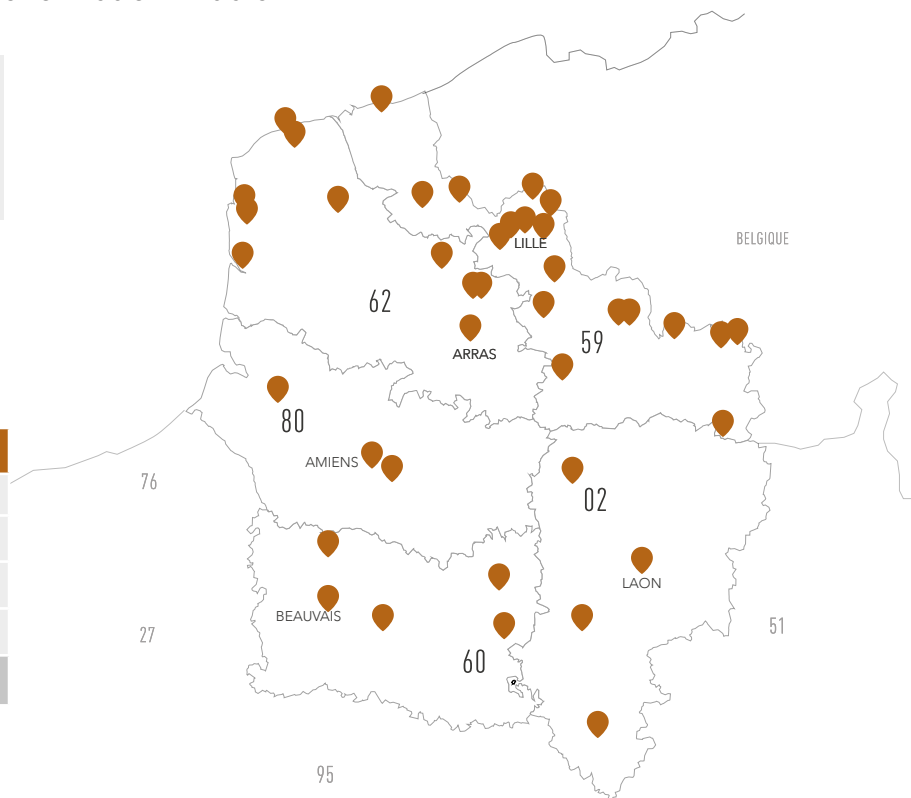
## Localisation des établissements de formation initiale



## Formations proposées par niveau de formation

Niveau de formation	Nombre de formations
CAP	13
Bac	11
Bac +2	5
Bac +3	1
<b>TOTAL</b>	<b>30</b>

→ Source : [www.metiers-foret-bois.org/formations](http://www.metiers-foret-bois.org/formations)



## Nombre de lycéens et d'apprentis selon le type de formation à la rentrée 2023

Formation	Lycéens	Apprentis
Métiers de la sylviculture et de l'exploitation forestière	193	98
Métiers du travail du bois et de l'ameublement	1 228	1 019
<i>Dont charpenterie / construction bois</i>	154	80
<i>Dont ébénisterie / métiers d'art</i>	136	78
<i>Dont menuiserie / agencement</i>	761	853
<i>Dont autres spécialités du travail du bois</i>	177	8
<b>TOTAL</b>	<b>1 421</b>	<b>1 117</b>

### LEXIQUE :

**BMA** : Brevet des Métiers d'Art  
**BP** : Brevet Professionnel  
**CAPA** : Certificat d'Aptitude Professionnelle Agricole  
**CSA** : Certificat de Spécialisation Agricole  
**BTSA** : Brevet de Technicien Supérieur Agricole

→ Source : Rectorat Hauts-de-France et DRAAF Hauts-de-France - 2025

## Nombre de lycéens et d'apprentis selon le diplôme et le niveau de formation à la rentrée 2023

Niveau de formation	Diplôme	Effectif rentrée 2023
3	CAPA	15
3	CAP	1 003
4	Bac Pro agri	167
4	Bac Pro	785
4	BP	239
4	BMA	43
4	CSA	68
5	BTS	177
5	BTSA	41
<b>TOTAL</b>		<b>2 538</b>

La formation de niveau Bac+3 indiquée en page 30 ayant été créée après 2023, elle n'apparaît pas dans les données de la rentrée 2023.



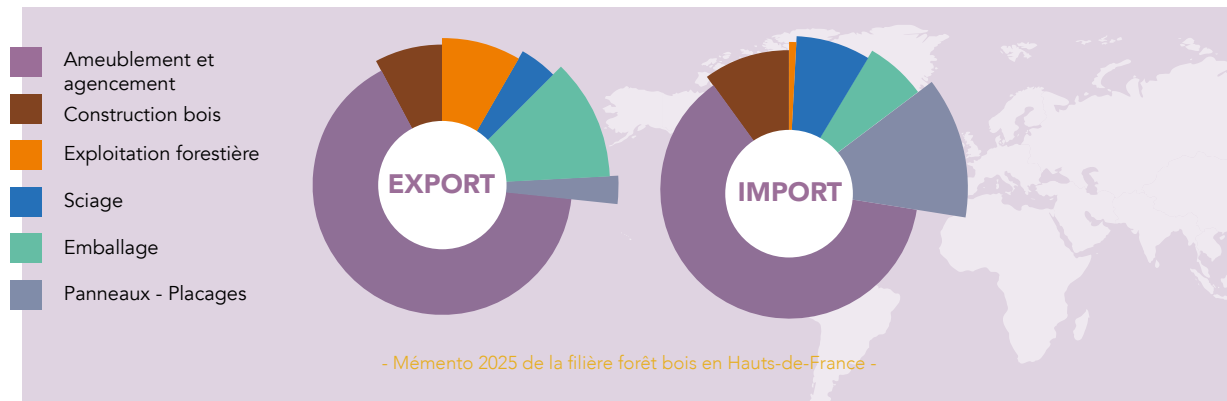


# Le commerce extérieur

PRODUITS	EXPORT (en milliers d'euros)	dont UE (%)	IMPORT (en milliers d'euros)	dont UE (%)	BALANCE COMMERCIALE* (en milliers d'euros)
Exploitation forestière	30 638	92,39 %	10 712	98,66 %	19 926
Sciage	15 245	86,99 %	94 628	90,53 %	-79 383
Emballage	42 950	82,75 %	76 398	94,70 %	-33 448
Panneaux - Placages	8 968	93,66 %	153 716	88,60 %	-144 748
Ameublement et agencement	239 510	91,40 %	762 625	51,31 %	-523 115
Construction bois	27 768	99,35 %	120 595	89,52 %	-92 827
<b>Total général</b>	<b>365 080</b>	<b>90,94 %</b>	<b>1 218 674</b>	<b>65,97 %</b>	<b>-853 595</b>

→ Source : Direction générale des douanes et droits indirects – Étude « Le commerce extérieur de la filière forêt bois en région Hauts-de-France – Année 2024 » - Fibois Hauts-de-France

\* Voir glossaire page 34



# Liste des codes NAF utilisés dans l'observatoire

Sylviculture et exploitation forestière	
0210Z	Sylviculture & autres activités forestières
0220Z	Exploitation forestière
0240Z	Services de soutien à l'exploitation forestière
Sciage et travail du bois	
1610A	Sciage et rabotage du bois, sauf imprégnation
1610B	Imprégnation du bois
1624Z	Fabrication d'emballages en bois
1621Z	Fabrication de placages et panneaux de bois
1622Z	Fabrication de parquets assemblés
1623Z	Fabrication de charpentes et autres menuiseries
1629Z	Fabrication d'objets divers en bois, liège, vannerie, etc.
Industrie du papier et du carton	
1711Z	Fabrication de pâte à papier
1712Z	Fabrication de papier et de carton
1721A	Fabrication de carton ondulé
1721B	Fabrication de cartonnages
1721C	Fabrication d'emballages en papier
1722Z	Fabrication d'articles en papier à usage sanitaire ou domestique
1723Z	Fabrication d'articles de papeterie
1724Z	Fabrication de papiers peints
1729Z	Fabrication d'autres articles en papier ou en carton

Fabrication de meubles	
3101Z	Fabrication de meubles de bureau et de magasin
3102Z	Fabrication de meubles de cuisine
3109A	Fabrication de sièges d'ameublement d'intérieur
3109B	Fabrication d'autres meubles & industries connexes de l'ameublement
4332C	Agencement des lieux de vente
Construction bois	
4332A	Travaux de menuiserie bois et PVC
4391A	Travaux de charpente
Objets divers en bois	
2752Z	Appareils ménagers non électriques
3220Z	Fabrication d'instruments de musique
Activités de mise en œuvre et négoce - Négoce de bois et de matériaux de construction	
4613Z	Intermédiaires du commerce de bois & matériaux de construction
4673A	Commerce de gros de bois & matériaux construction
Activités de mise en œuvre et négoce - Commerce de détails de meubles	
4759A	Commerce de détail de meubles

**Forêt de production :** La forêt de production est un terrain de superficie au moins égale à 50 ares et de largeur supérieure ou égale à 20 m où croissent des arbres dont le taux de couvert absolu est au moins égal à 10 % et pouvant être utilisés pour produire du bois.

*(Définition IGN)*

**Tiges :** Le nombre de tiges correspond au nombre d'arbres ou au nombre de tiges en cas de cépées dont le diamètre à 1,30 m est supérieur à 7,5 cm. Il est comptabilisé en forêt de production.

*(Définition IGN)*

**Production biologique des forêts :** Elle désigne le volume résultant de l'accroissement des arbres. La production biologique correspond ainsi à l'augmentation moyenne du volume de bois sur écorce en un an. Elle est calculée sur la période de cinq ans précédant l'année du sondage et s'exprime en mètres cubes par an.

*(Définition IGN)*

**Bilan des flux en forêt :** Le bilan des flux de bois en forêt correspond à la production biologique à laquelle on soustrait les prélèvements et la mortalité. Le signe de ce bilan renseigne sur l'évolution du volume de bois dans les forêts françaises : un bilan positif montre une augmentation annuelle du stock de bois tandis qu'un bilan négatif illustre une diminution des volumes de bois dans les forêts.

*(Définition IGN)*

**Chaufferie dédiée :** Chaufferie alimentant un ou plusieurs bâtiments d'un même maître d'ouvrage.

*(Définition Biomasse Normandie)*

**Réseau de chaleur :** Chaufferie alimentant plusieurs bâtiments de maîtres d'ouvrage différents.

*(Définition Biomasse Normandie)*

**Balance commerciale :** Différence entre la valeur des biens exportés par un territoire (ici, la région Hauts-de-France) et la valeur des biens importés par le même territoire.

# Sources

---

- Cartothèque de la Région Hauts-de-France
- Inventaire Forestier National campagne 2024 – IGN
- Observatoire des Forêts Françaises – [www.observatoire.foret.gouv.fr](http://www.observatoire.foret.gouv.fr)
- Enquête annuelle de branche Exploitation forestière et sciages en Hauts-de-France 2024 – Activité 2023- AGRESTE
- Le bois des Hauts-de-France (Annuaire 2021) – Fibois Hauts-de-France
- Annuaire 2023 des Entrepreneurs de Travaux Forestiers des Hauts-de-France 2022 – Fibois Hauts-de-France
- Panorama du bois énergie en Hauts-de-France 2025 – Fibois Hauts-de-France
- Étude de gisement des déchets de bois dans la filière bois/bois énergie – ADEME – Juillet 2024
- Situation du chauffage domestique au bois en 2022-2023 – ADEME - 2024
- Enquête Nationale de la Construction bois activité 2024 – 2025 – Xerfi, CODIFAB, France Bois Forêt
- Note « L'emploi dans la filière bois énergie en Hauts-de-France » – Fibois Hauts-de-France – 2022
- Étude INSEE filière forêt bois Hauts-de-France 2022, Flores 2018
- Étude CCI Hauts-de-France – Etablissements et salariés de la filière forêt bois en Hauts-de-France
- Observatoire emploi formation – 4<sup>e</sup> trimestre 2022
- Baromètre ACSEL Filière forêt bois Hauts-de-France – Banque de France – 2016 et 2022
- Le commerce extérieur de la filière forêt bois en région Hauts-de-France – Année 2024 – Fibois Hauts-de-France

Fibois Hauts-de-France remercie l'ensemble des structures ayant apporté des ressources permettant l'alimentation de ce mémento et d'Observabois Hauts-de-France : la DRAAF, l'ADEME, la Région Hauts-de-France, l'IGN, la Direction générale des douanes et droits indirects, le CNPF Hauts-de-France-Normandie, le Service de région académique des Études et des Statistiques (Rectorat Hauts-de-France) et le CERDD.

# Synthèse des chiffres clés de la filière forêt bois des Hauts-de-France

## La forêt

**495 000**  
hectares de  
forêt



**87%** de  
peuplement  
purement feuillus

**15%** de taux de  
boisement

**76%** de forêts  
privées

p.6

## La récolte

Bois d'œuvre

**33%**

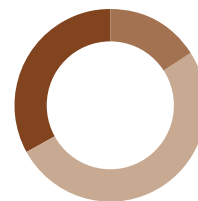


Bois d'industrie

**16%**



Récolte totale de bois :  
**2 133 milliers de m³**  
de bois rond



Bois énergie  
**51%**



p.10

## Les sciages

Sciage total :  
**79 807 m³**



**54,7%** de  
sciages de bois  
certifiés

Dont **41 225m³ de peupliers**  
(45,4% des sciages de peuplier national)

p.15

## Le bois énergie



**451** installations bois  
énergie de plus de 50Kw

**1,13** million de  
tonnes de biomasse  
consommées par an  
→ **1 984 GWh** produits  
par an

p.18



**41%** des foyers  
utilisateurs de bois  
pour se chauffer dont  
**403 000** utilisant  
du bois comme  
chauffage principal



## La construction bois

**330**

extensions-  
surélévations  
construites en bois  
en 2024



**880**

logements  
construits en bois  
en 2024 soit 4,4%  
de part de marché

**127 900 m<sup>2</sup>**

de bâtiments non résidentiels  
construits en bois en 2024

p.23

## Établissements et salariés

**13 244** établissements  
et  
**31 217** salariés



dont **6 420** établissements  
et **14 739** salariés **dans le cœur de filière**  
(activité 100% en lien avec le matériau bois)

p.25

## Économie

**88,8%** de micro-entreprises  
(0 à 9 salariés)



**57,8%** de dirigeants  
entre 40 et 60 ans



p.27

**271** créations  
d'entreprises en 2025  
(sur 12 mois glissants)



**159** défaillances  
d'entreprises en 2025  
(sur 12 mois glissants)



## Les formations

**46**  
établissements de formations  
**1 421**  
lycéens à la rentrée 2024  
**1 117**  
apprentis à la rentrée 2024



p.30

# Les outils disponibles

## Le site internet

**[www.observabois-hautsdefrance.fr](http://www.observabois-hautsdefrance.fr)**

Mis en place depuis mars 2022, le site d'Observabois Hauts-de-France recense l'ensemble des études, enquêtes et données statistiques disponibles sur la filière forêt bois des Hauts-de-France. Retrouvez en ligne l'ensemble des données présentes dans ce Memento.



## La lettre d'info

La lettre d'info d'Observabois Hauts-de-France est envoyée par Fibois Hauts-de-France tous les 3 à 6 mois selon les actualités statistiques concernant la filière forêt bois régionale.

Inscrivez-vous sur le site :

<https://www.observabois-hautsdefrance.fr/inscription-newsletter/>

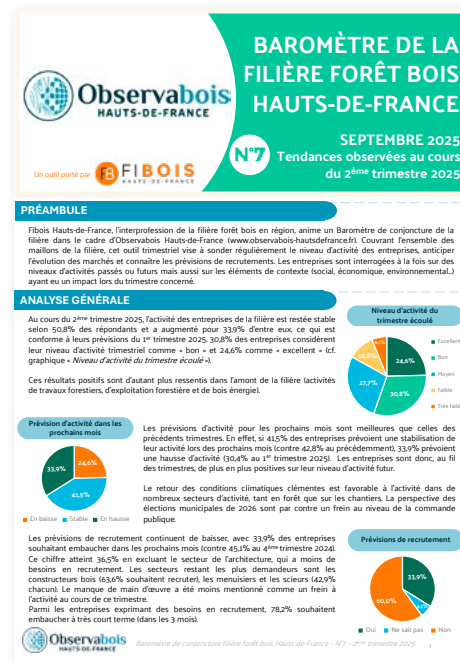


## Le baromètre de conjoncture

Fibois Hauts-de-France anime un baromètre de conjoncture de la filière dans le cadre d'Observaboïs Hauts-de-France. Couvrant l'ensemble des maillons de la filière, cet outil trimestriel vise à sonder régulièrement le niveau d'activité des entreprises, anticiper l'évolution des marchés et connaître les prévisions de recrutements en les interrogeant à la fois sur des niveaux d'activités passés ou futurs mais aussi sur les éléments de contexte (social, économique, environnemental...) ayant eu un impact lors du trimestre concerné.

Retrouvez tous les baromètres de conjoncture dans la section « Publications » du site internet [www.observaboïs-hautsde-france.fr](http://www.observaboïs-hautsde-france.fr).

Retrouvez tous les  
baromètres ici





# Observabois

## HAUTS-DE-FRANCE

[www.observabois-hautsdefrance.fr](http://www.observabois-hautsdefrance.fr)



### Fibois Hauts-de-France :

- Siège social  
56 rue du vivier  
80000 Amiens
- Bureau versant nord  
34 bis rue Emile Zola  
59650 Villeneuve-d'Asq
- contact@fibois-hdf.fr  
03 75 14 01 70  
www.fibois-hdf.fr

### Suivez-nous :



DIRECTION RÉGIONALE DE L'ALIMENTATION,  
DE L'AGRICULTURE ET DE LA FORÊT



Direction régionale de l'environnement,  
de l'aménagement et du logement

